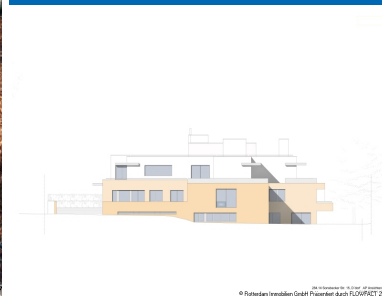


Mehrfamilienhaus auf der Sonsbecker Strasse in Düsseldorf



Neubau von 7 hochwertigen Wohnungen in Düsseldorf-Niederkassel

Im Düsseldorfer Stadtteil Niederkassel, in unmittelbarer Rheinnähe waren wir als Generalübernehmer mit dem Abbruch des Bestandsgebäudes, der Ausführungsplanung und dem schlüsselfertigen Neubau eines Mehrfamilienhauses mit Tiefgarage beauftragt.

Die Maßnahme erfolgte unter Berücksichtigung der Hochwassersituation und Deichbauverordnung.

Das Gebäude erhielt teilweise eine Natursteinfassade und verfügt über großzügige Dachterrassen.

Projektdetails

Auftraggeber
privater Investor

Anschrift Baustelle
Sonsbecker Straße, 40547 Düsseldorf

Fertigstellung 12-2015

Bauzeit 20 Monate

Leistung
GÜ inkl. Ausführungsplanung

Leistungsumfang
Neubau Mehrfamilienhaus, 7 WE mit Tiefgarage

Besonderheiten
Weiße Wanne unter Berücksichtigung der Deichbauverordnung